

(NB : on entend par marquage : "FFSA" ou "KFS")



Matériaux

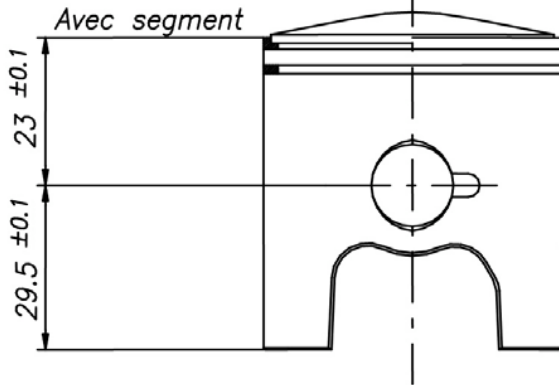
- Bielle : acier
- Vilebrequin : acier
- Culasse : aluminium
- Cylindre : aluminium
- Chemise : fonte
- Carter : aluminium
- Piston : aluminium
- Segments : fonte
- Pot d'échappement : tôle d'acier.

Caractéristiques générales

- Cylindrée en cote d'origine : 99,19 cm³
- Alésage d'origine : 52,40 mm
- Alésage maximum : 52,61 mm (pour une cylindrée de 100 cc.)
- Course : 46 mm
- Refroidissement : air
- Admission : jupe de piston
- Carburateur : 1, TILLOTSON HL304E ou HL304F
- Nombre de transferts : 4
- Nombre de lumière d'admission : 1
- Nombre de lumières d'échappement : 2
- Forme de la chambre de combustion : sphérique, suivant le gabarit de contrôle
- Allumage : SELETTRA 4 pôles ou SELETTRA DIGITAL K
- Nombre de segments : 2, impérativement présents
- Entre-axe de la bielle : 96 mm
- Palier de pied de bielle : 14 x 18 x 17,5
- Palier de tête de bielle : 18 x 24 x 15
- Palier de vilebrequin : 25 x 52 x 15, roulements 6205
- Plaque d'identification, avec numérotation française et marquage, impérativement présente et non pliée.

PISTON

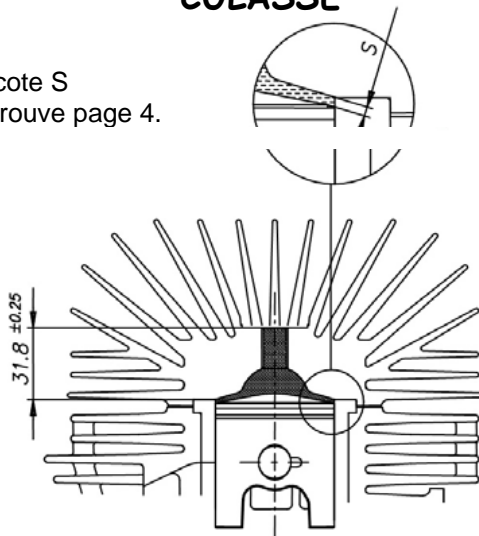
2 segments obligatoirement présents



Marque IAME exclusivement

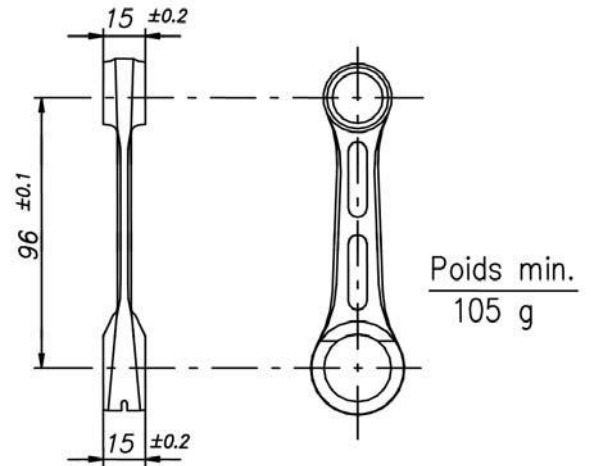
CULASSE

La cote S se trouve page 4.

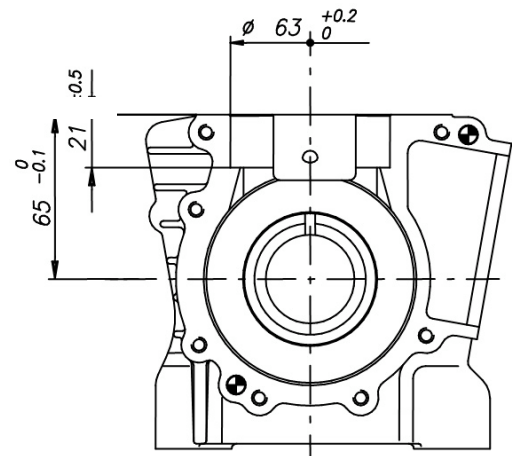


Forme suivant gabarit de contrôle
Marquage obligatoire

BIELLE



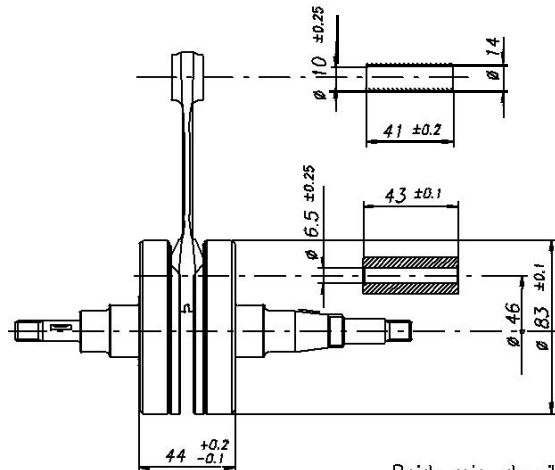
CARTER



Marquage et numérotation française obligatoire sur le carter droit

VILEBREQUIN

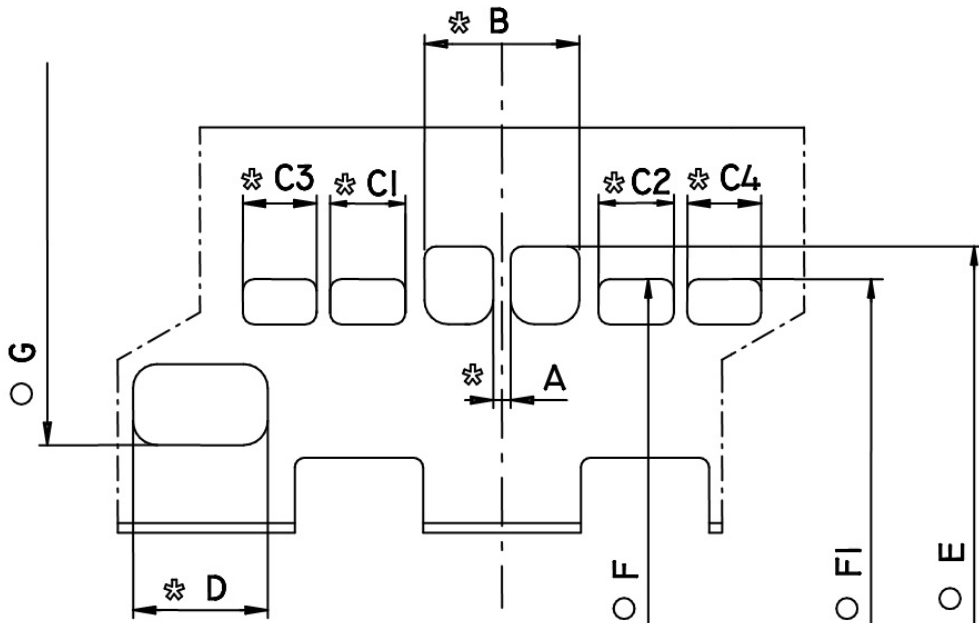
Filetage côté allumage
M8 ancien modèle
ou M10 nouveau modèle



Poids min. de l'axe
de piston 21.5 g

Poids min. du vilebrequin complet 1680 g

DEVELOPPE DE LA CHEMISE



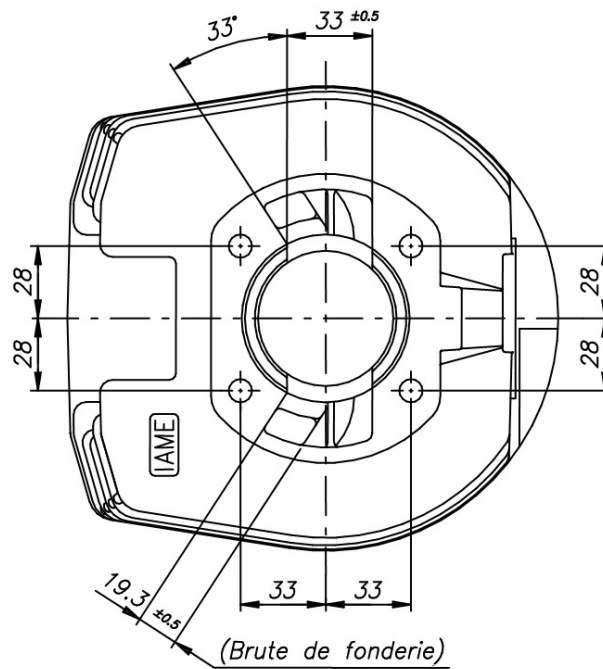
A	$\geq 4 \text{ mm}$
B	$\leq 40.5 \text{ mm}$
C1 = C2	$\leq 19.5 \text{ mm}$
C3 = C4	$\leq 19.2 \text{ mm}$
D	$\leq 35.5 \text{ mm}$

Les cotes F, FI, E et G se trouvent page 4.

✱ LECTURE CORDALE

○ LECTURE ANGULAIRE PAR INSERTION D'UNE CALE DE 0.2 mm

CYLINDRE CHEMISE (vue de dessous)



Marquage obligatoire

CYLINDRE CHEMISE ancien modèle

CYLINDRE CHEMISE nouveau modèle

ASPECT EXTERIEUR



Ailette usinée au-dessus de l'admission

MARQUAGE



Visible du dessous



Visible du dessus

MESURES

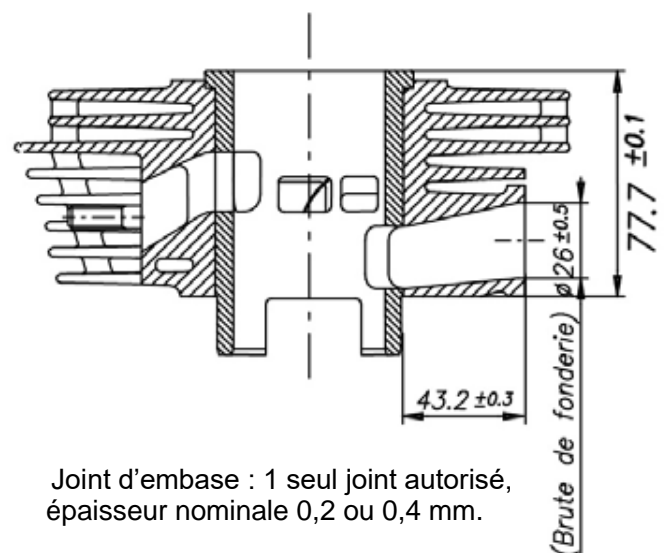
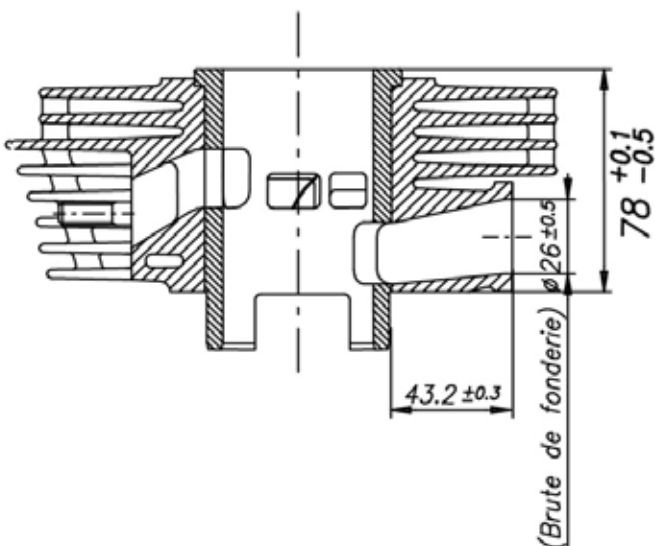
- Volume mini chambre de combustion : 8,8 cc (méthode B insert "CIK" : min.6.8 + 2 cc)
- Distance minimum piston/culasse, S : 0,80 mm

- Volume mini de chambre de combustion : 8.3 cc (méthode B insert "CIK" : min 6,3 + 2 cc)
- Distance minimum piston/culasse, S : 0,80 mm

Diagrammes mesurés avec une cale de 0,2 mm

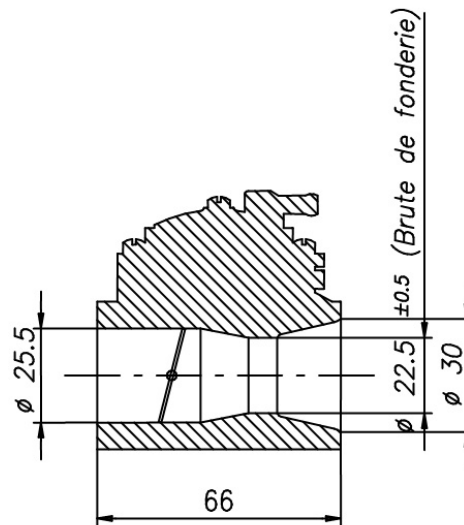
- Echappement, E : 169° maximum
- Transferts, F et FI : 127° maximum
- Admission, G : 161° maximum

- Echappement, E : 174° maximum
- Transferts, F et FI : 127° maximum
- Admission, G : 161,5° maximum.



Joint d'embase : 1 seul joint autorisé, épaisseur nominale 0,2 ou 0,4 mm.

CARBURATEUR ET ACCESSOIRES



- **Carburateur de marque TILLOTSON, modèle HL304E ou HL304F, strictement d'origine**, y compris les membranes et les joints de membranes. Toute retouche est interdite, y compris le diamètre des conduits et les plans de joints.

- **Diamètre intérieur de la prise de dépression : 3 mm maximum.**

- **Épaisseur des joints et membranes :**

Membrane de pompe :

Mini : 0,11 mm Maxi : 0,16 mm

Membrane principale :

Mini : 0,13 mm Maxi : 0,17 mm

Joints de membrane (avant écrasement) :

Mini : 0,45 mm Maxi : 0,56 mm

- **Conduit de bas régime :**

- ♦ **Ø « axe de la vis » :**

Mini : 0,85 mm Maxi : 0,92 mm

- ♦ **Perçage- de diffusion :**

1^{er} (ralenti) :

Mini : 0,68 mm

Maxi : 0,74 mm

2^{ème} (principal) :

Mini : 0,99 mm

Maxi : 1,05 mm

3^{ème} (air) (oblique) :

Mini : 0,86 mm

Maxi : 0,92 mm

- **Conduit de haut régime :**

Mini : 1,58 mm

Maxi : 1,64 mm.

- **Adaptateur de silencieux d'admission plastique ou aluminium marqué.**

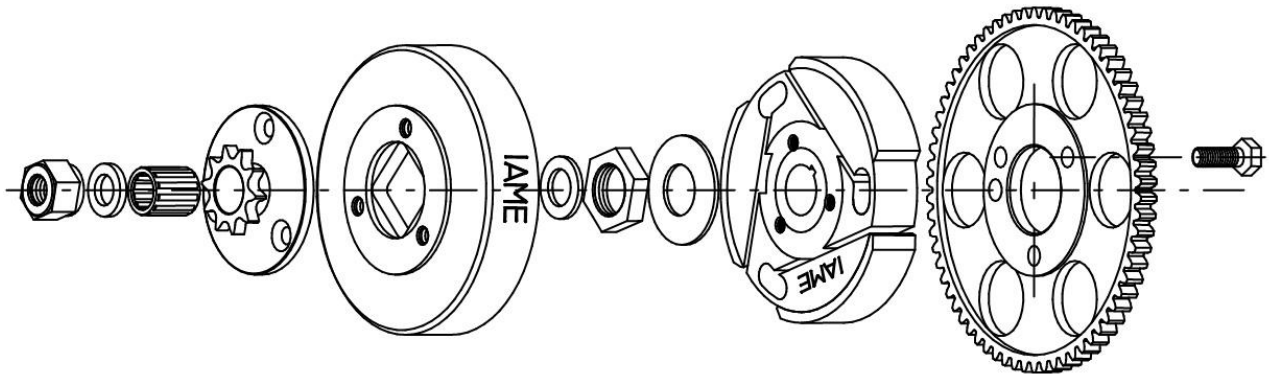
- **Silencieux d'admission FREE LINE AL22PS ou RR K560-22**

- Filtre à air IAME obligatoire.

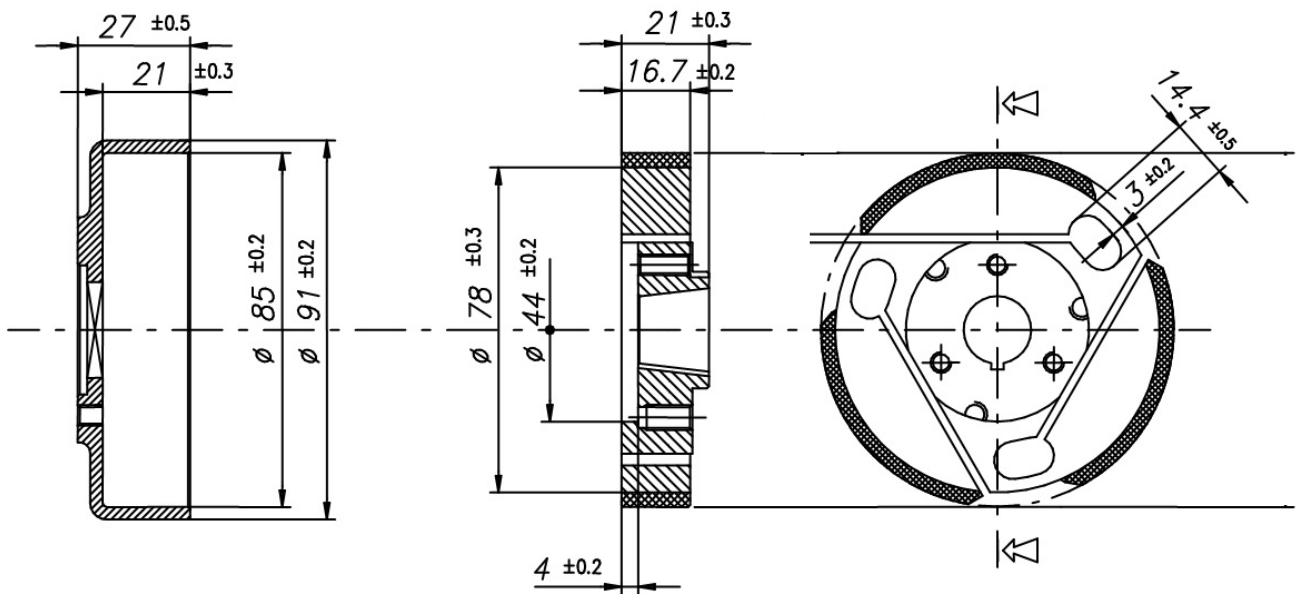
- **Entretoise thermique (moteur/carburateur)**

Strictement d'origine, épaisseur 5 mm ± 0,5, ainsi que les 2 joints d'admission obligatoires.

EMBRAYAGE



La marque IAME sur le pignon n'est pas présente sur tous les moteurs.

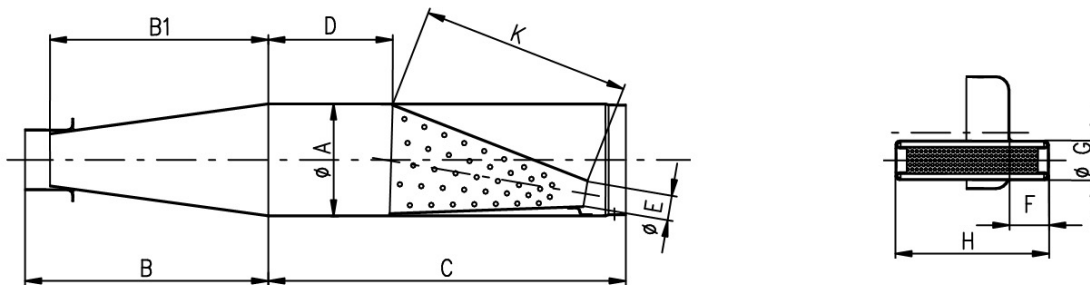


Poids min. 292 g

Poids min. 460 g

POT D'ÉCHAPPEMENT

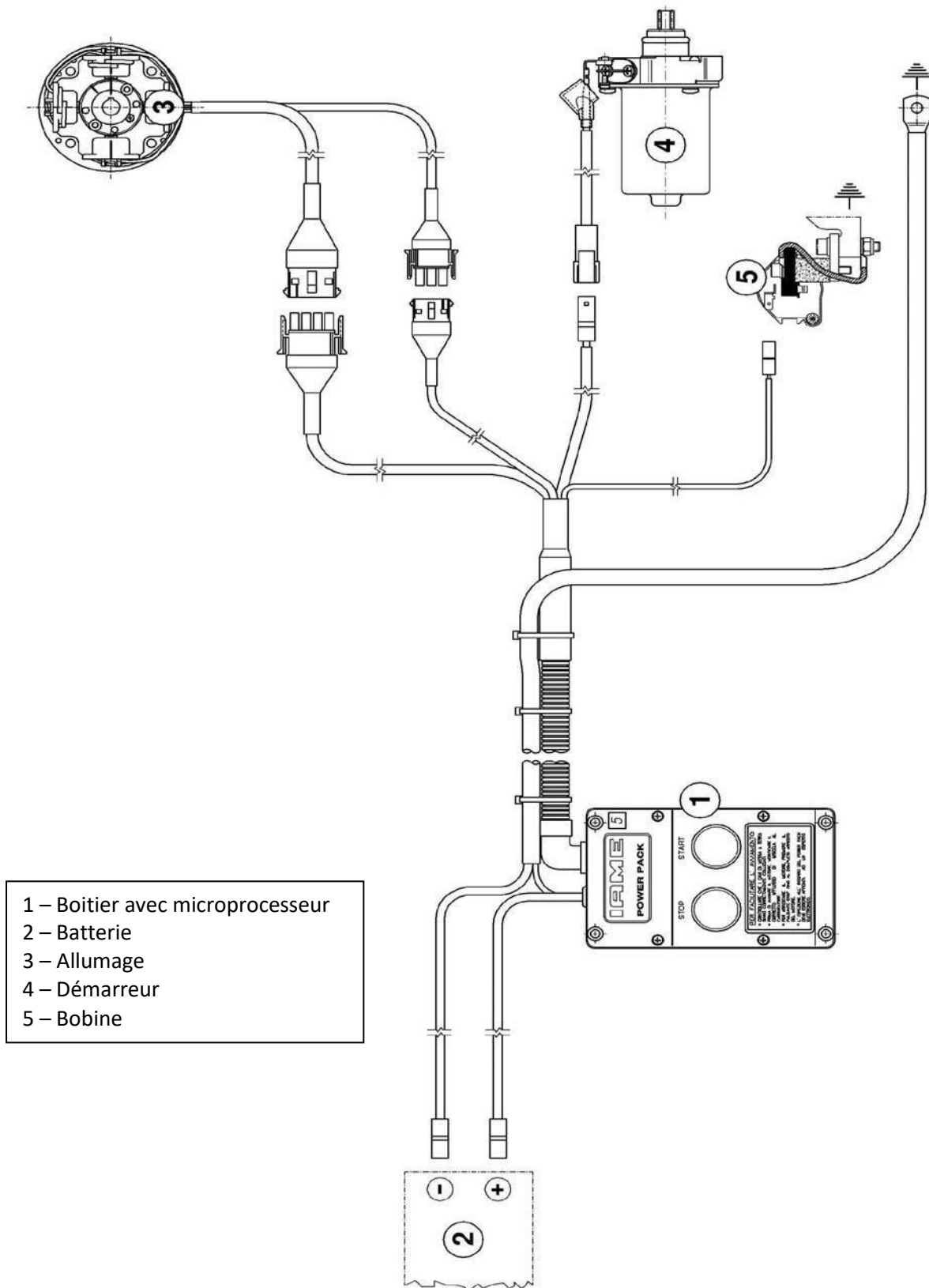
Marquage obligatoire sur le pot d'échappement



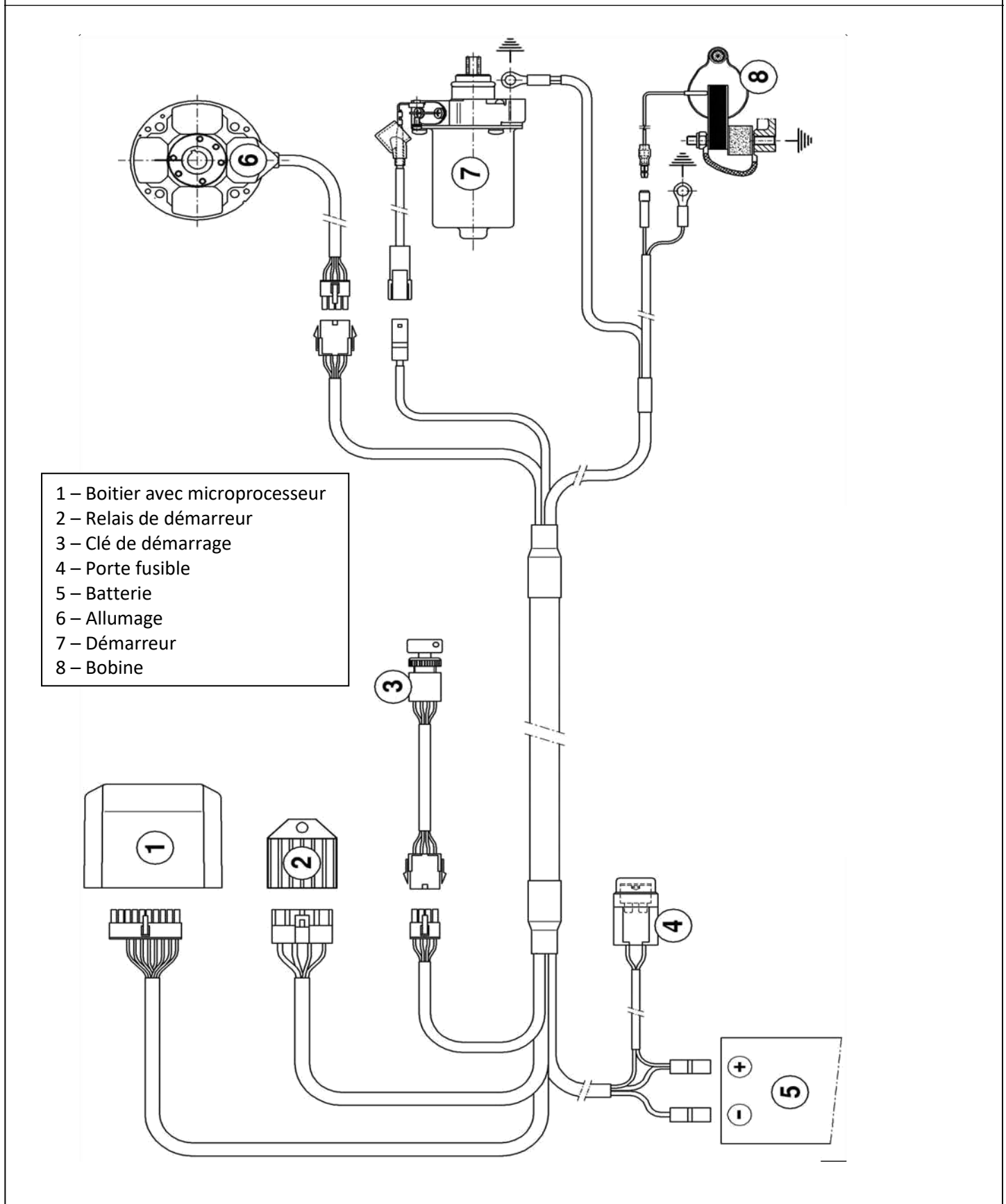
A: 90 ± 3	C: 320 ± 3	F: 39 ± 3
B: 215 ± 5	D: 120 ± 3	G: 35 ± 3
B1: 190 ± 3	E: 24 ± 3	H: 134 ± 3
		K: 180 ± 3

Silencieux d'échappement strictement d'origine et marqué KFS obligatoire

SCHEMA CIRCUIT ELECTRIQUE ALLUMAGE 4 POLES

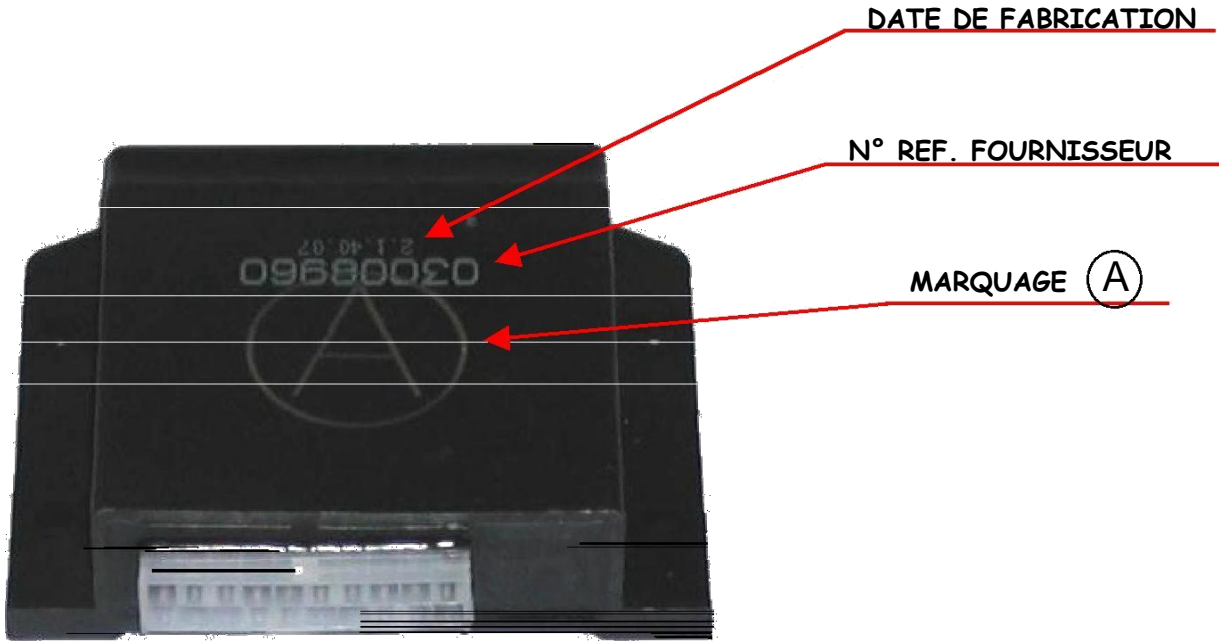


SCHEMA CIRCUIT ELECTRIQUE ALLUMAGE DIGITAL "K"



2 types de faisceaux possible : réf. IAME X30125935-C ou IFE-05 000 (KFS 125)

MARQUAGE DU BOITIER ELECTRONIQUE



COUVERCLE ALLUMAGE optionnel avec allumage SELETTRA DIGITAL "K"

