

KFS 125

F. F. S. A.

PERMIS D'ORGANISATION

N° C.K.3

DATE 12/12/2012

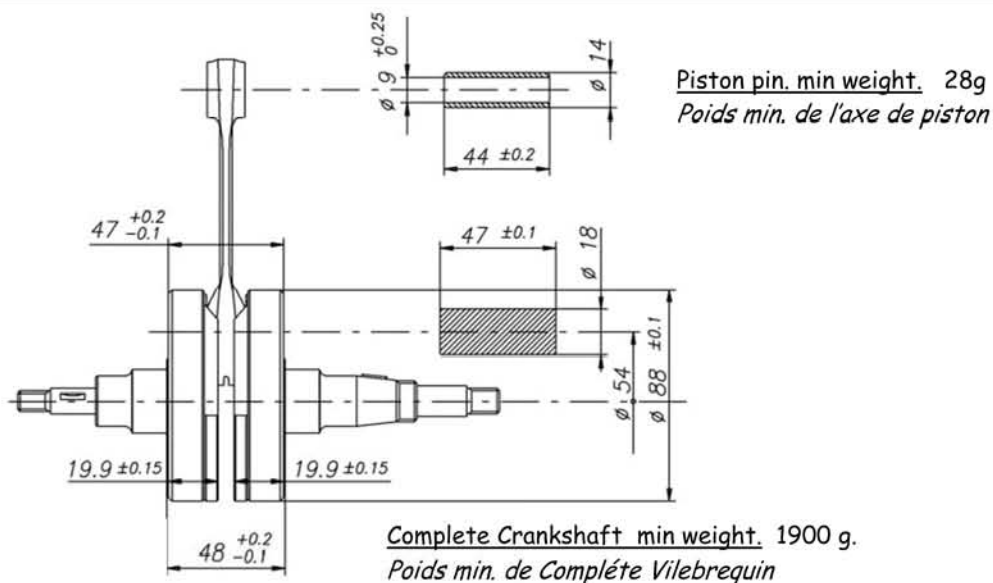
Moteur KFS 125

Page 1 / 9

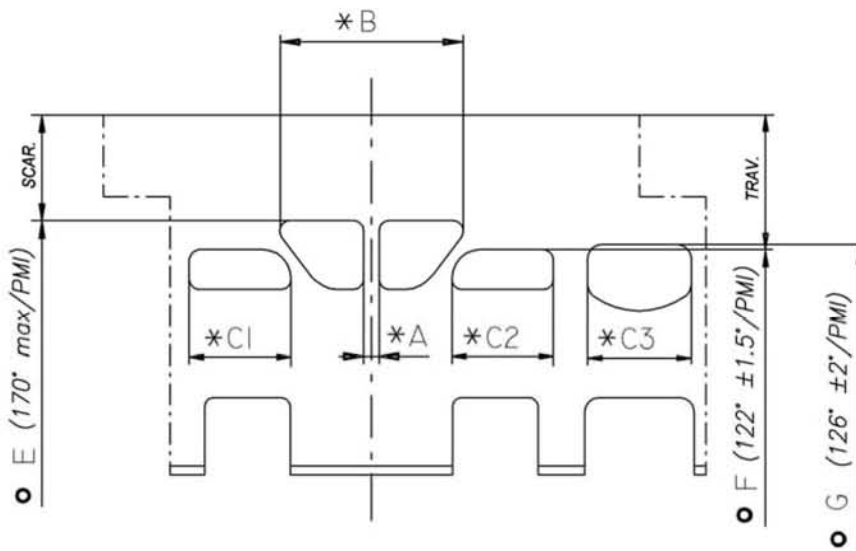
		FEATURES - CARACTERISTIQUES	
		Cylinder volume <i>Volume du cylindre</i>	123.67 cm ³
		Bore <i>Alésage</i>	54.00 mm
		Max. theoretical bore <i>Alésage théorique max.</i>	54.28 mm
		Stroke <i>Course</i>	54 mm
		Distance between Conrod Centers <i>Longuer (entre axe) de la bielle</i>	102 mm
		Inlet System <i>Système d'admission</i>	Reed valve <i>À clapets</i>
		Number of Carbs <i>Nombre de carburateurs</i>	1
		Tillotson HL Carb <i>Carburateur Tillotson HL</i>	HL-304 E
SELETTRA Ignition <i>Allumage SELETTRA</i>	Digital "K"	Inlet / exhaust ports number <i>N° lumiere admiss. / échapp.</i>	3 / 2
Big end conr. Ball-bearing diam. <i>Diamètre palier tête de bielle</i>	18x24x15	Combustion chambre shape <i>Forme chambre de combustion</i>	Spherical <i>Spherique</i>
Small end conr. Ball-bearing diam. <i>Diamètre palier du vilebrequin</i>	14x18x17.5	Chamber shape Volume <i>Volume chambre de combustion</i> Méth. B avec plug-insert	10,5 cm ³ min.
Crankshaft ball-bearing diam. <i>Diamètre palier du vilebrequin</i>	25x52x15	Number of piston rings <i>Nombre de Segments</i>	1

DESCRIPTION OF THE MATERIAL DESCRIPTION DES MATERIAUX		PISTON
Conrod material <i>Matériel de la bielle</i>	Steel <i>Acier</i>	<p>Ring incl. 29.5 ± 0.1 Avec Segment 29 ± 0.1 Sp. 2.2 62.8 ± 0.15 27 ± 0.5 marquage IAME <u>Min weight. 133g</u> <i>Poids min.</i></p>
Crankshaft material <i>Matériel du vilebrequin</i>	Steel <i>Acier</i>	
Head material <i>Matériel de la culasse</i>	Aluminium	
Cylinder material <i>Matériel du cylinder</i>	Aluminium	
Liner material <i>Matériel de la chemise</i>	Iron <i>Fonte</i>	DISTANCE BETWEEN CONROD CENTERS <i>ENTRE AXE DE LA BIELLE</i>
Crankcase material <i>Matériel du carter</i>	Aluminium	<p>102 ± 0.1 <u>Min weight. 119g</u> <i>Poids min.</i></p>
Piston material <i>Matériel du piston</i>	Aluminium	
Piston rings material <i>Matériel des segments</i>	Iron <i>Fonte</i>	
Exhaust muffler material <i>Matériel du pot d'échappement</i>	Sheet-steel <i>Tôle acier</i>	
Ball-bearings type <i>Roulements type</i>	6205 C4	

CRANKSHAFT - VILEBREQUIN 2010



CYLINDER DEVELOPMENT – DEVELOPPEMENT DU CYLINDRE



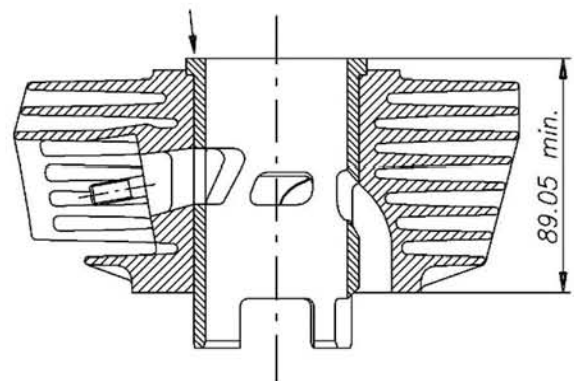
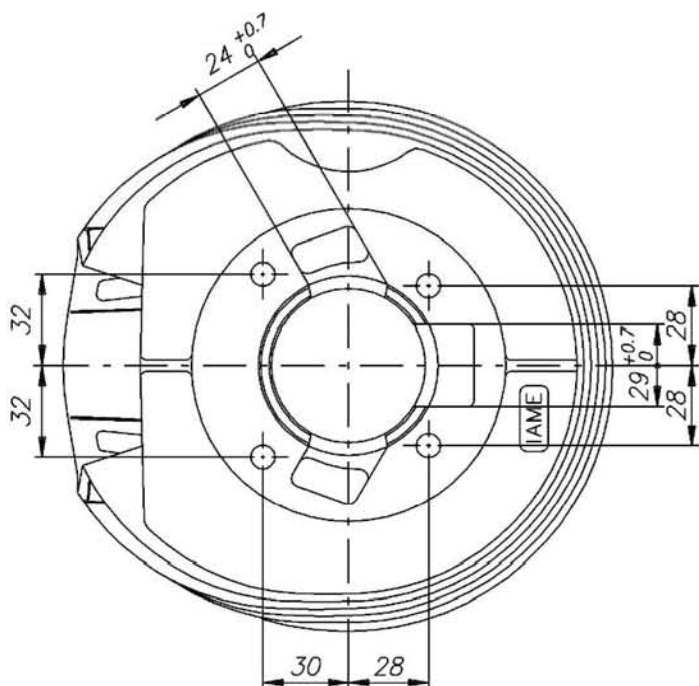
A	≥ 4 mm
B	≤ 50.5 mm
CI = C2	≤ 25.5 mm
C3	≤ 28.5 mm
E	170° max
F	123,5° max
G	128° max

* CHORDAL READING
LECTURE CORDALE

○ ANGULAR READING BY INSERTING A 0.2 mm GAUGE
LECTURE ANGULAIRE PAR INSERTION D'UNE CALE DE 0.2 mm

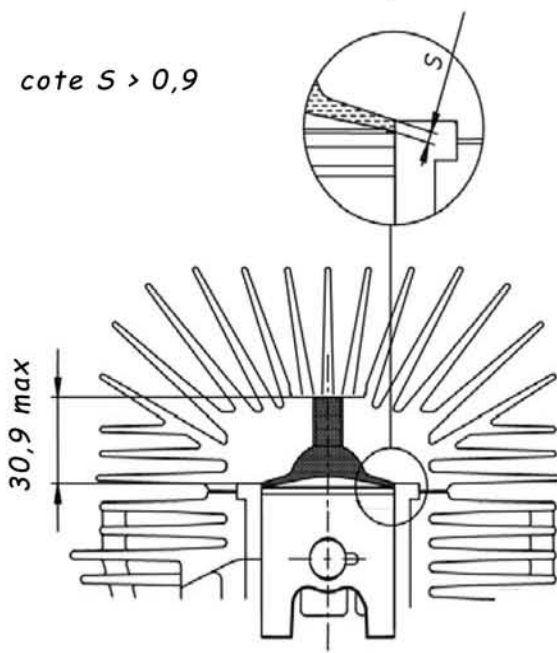
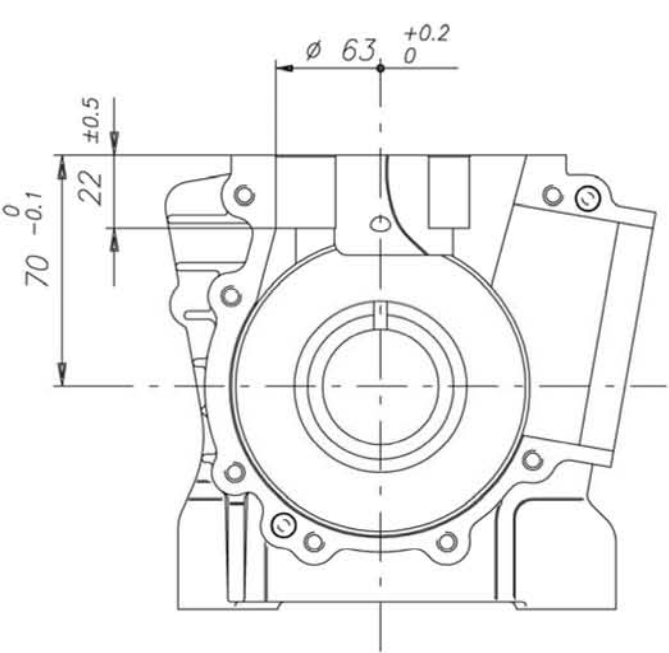
CYLINDER BASE VIEW
VUE DE LA BASE DU CYLINDRE

CYLINDER CROSS SECTION VIEW
VUE EN SECTION DU CYLINDRE

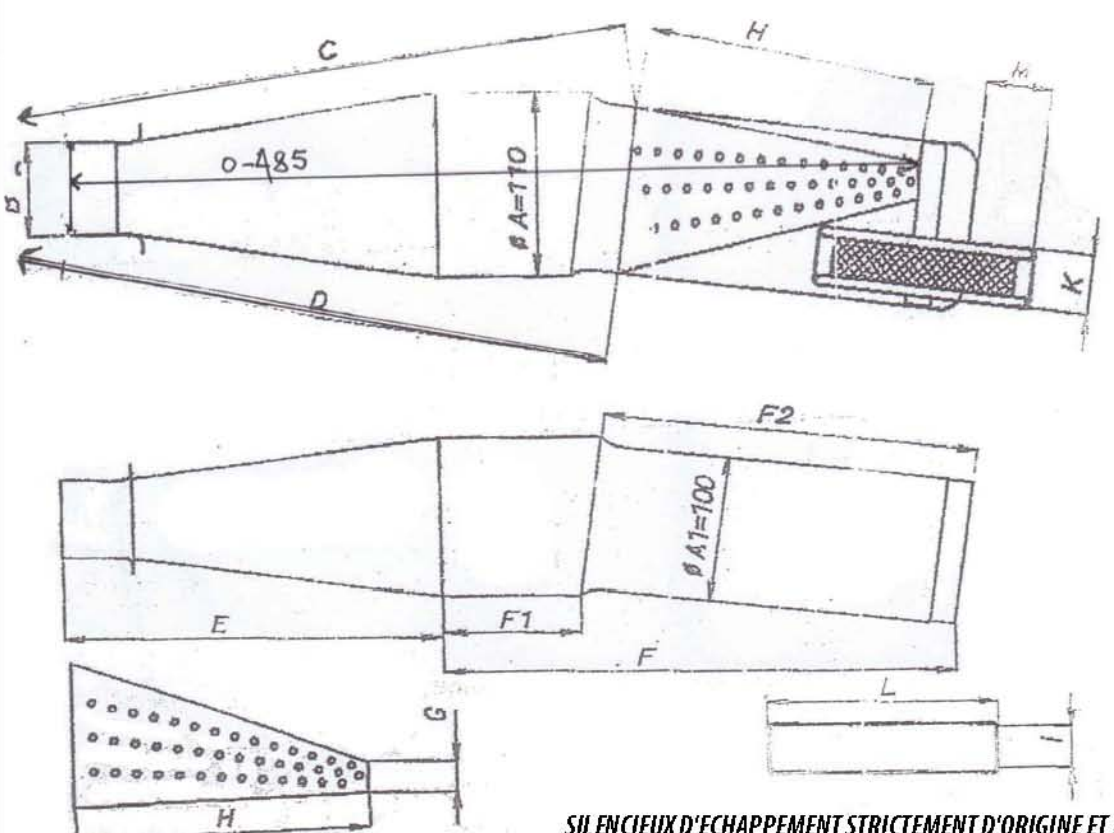


marquage KFS obligatoire

Peso cilindro e guarnizione scarico 2850 ±40 g

COMBUSTION CHAMBER VIEW VUE DE LA CHAMBRE DE COMPRESSION	CRANKCASE INSIDE VIEW VUE A' L' INTERIEUR DU CARTER
<p>cote $S > 0,9$</p>  <p>30,9 max</p> <p>Forme suivant gabarit de contrôle Marquage KFS obligatoire</p>	 <p>$\phi 63 \begin{smallmatrix} +0.2 \\ 0 \end{smallmatrix}$</p> <p>70 -0.1</p> <p>22 ± 0.5</p> <p>Marquage KFS et numérotation française sur le carter droit.</p>

EXHAUST MUFFLER VIEW AND DIMENSIONS
VUE ET DIMENSIONS DU SILENCIEUX D' ECHAPPEMENT

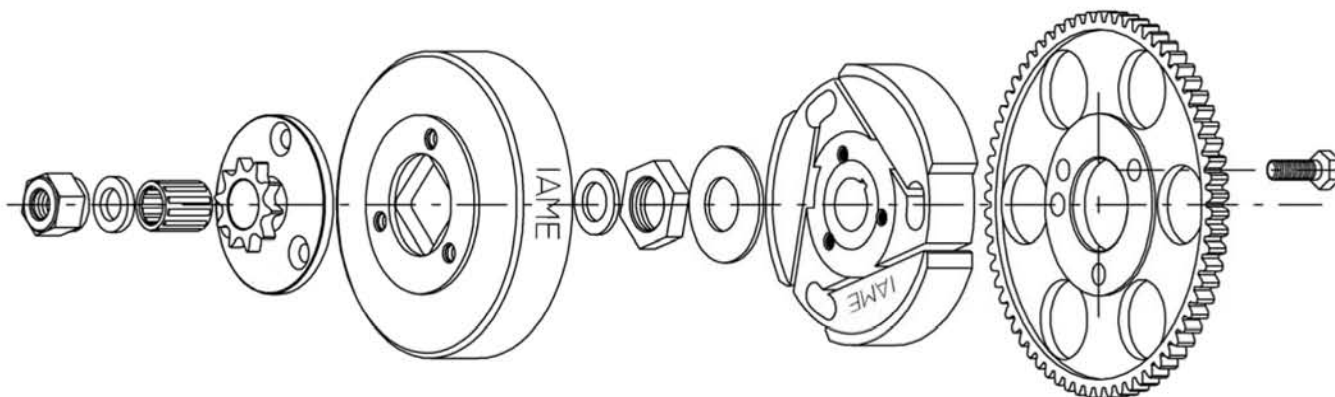


Cotes : (en mm)
tolérance/diam. : +1
tolérance/long. : +5

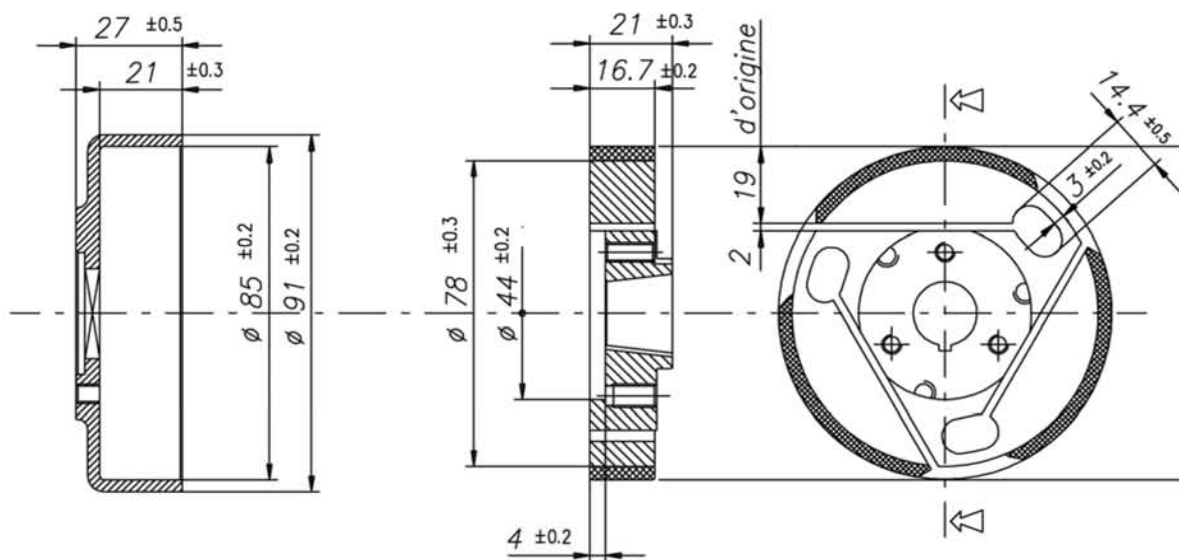
- A : diam 100
- A1 : diam 110
- B : diam 54
- C : 344
- D : 337
- E : 214
- F : 312
- G : diam 22
- H : 172
- I : diam 21
- K : diam 35
- L : 130
- M : 36
- F1 : 96
- F2 : 218
- O : 485

SILENCIEUX D' ECHAPPEMENT STRICTEMENT D' ORIGINE ET MARQUE KFS OBLIGATOIRE

DESCRIPTION OF THE CLUTCH - DESCRIPTION DE L' EMBRAYAGE 2010



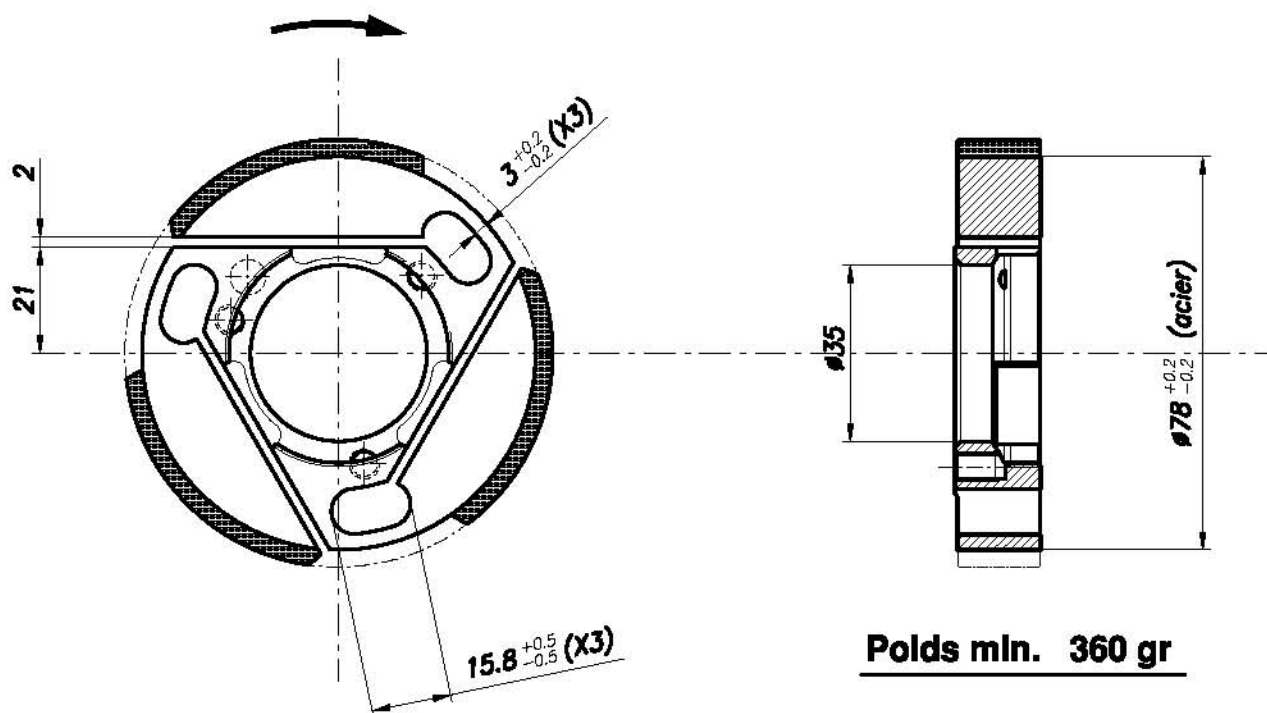
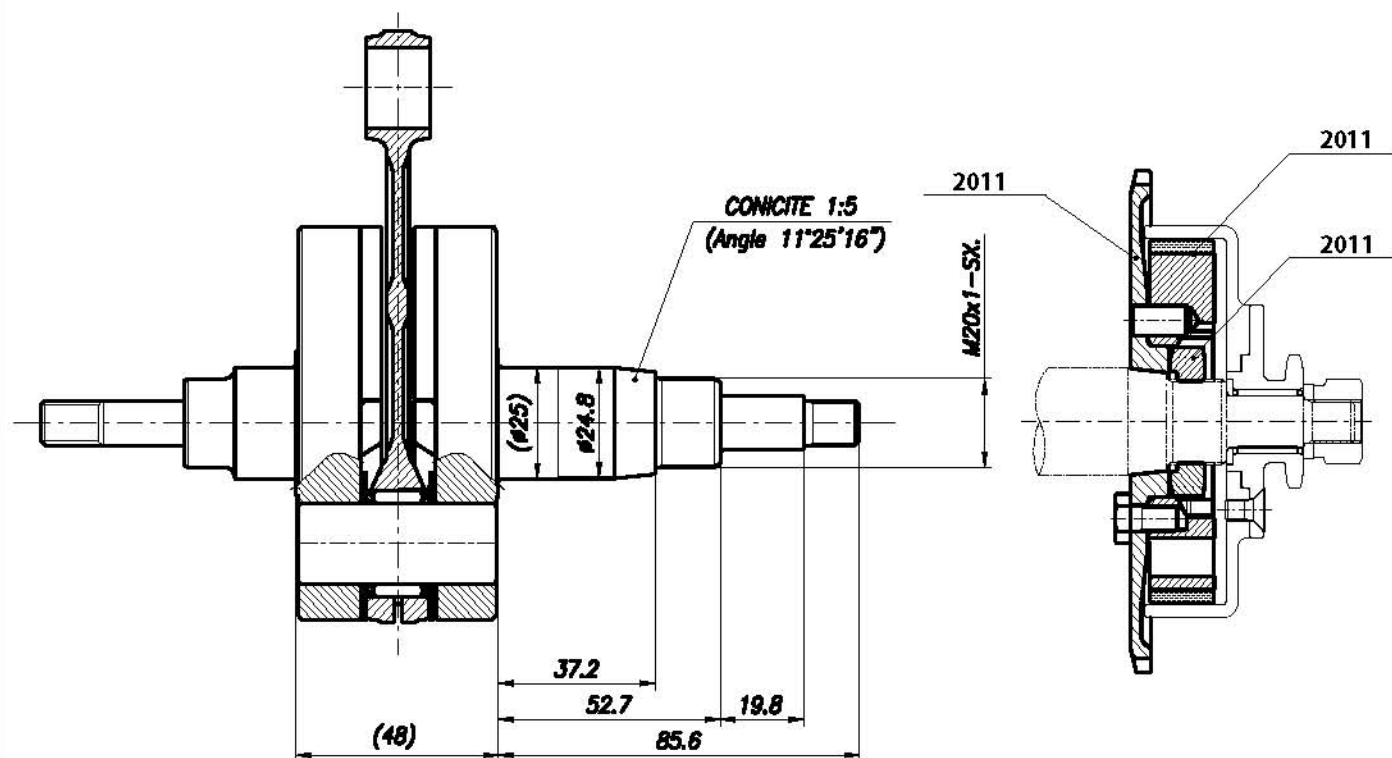
La marque IAME sur le pignon n'est pas présente sur tous les moteurs



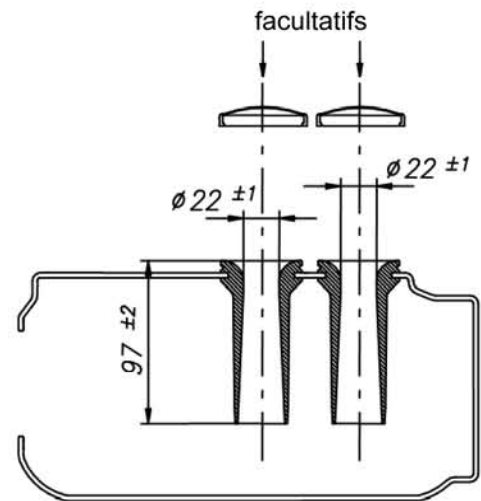
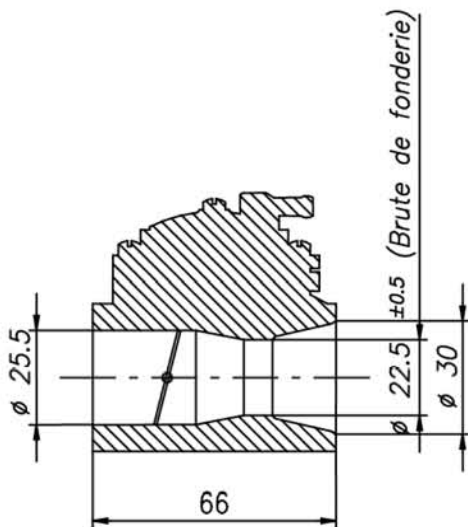
Poids min. 292 g

Poids min. 460 g

Vilebrequin et embrayage 2011



Carburateur, boîte à clapets et accessoires



- **Carburateur de marque TILLOTSON, modèle HL304E strictement d'origine, y compris les membranes et les joints de membranes. Toute retouche est interdite, y compris le diamètre des conduits et les plans de joints.**
 - **Diamètre intérieur de la prise de dépression : 3 mm maximum.**
 - **Épaisseur des joints et membranes :**
 - Membrane de pompe :

Mini : 0,11 mm	Maxi : 0,16 mm
----------------	----------------
 - Membrane principale :

Mini : 0,13 mm	Maxi : 0,17 mm
----------------	----------------
 - Joints de membrane (avant écrasement) :

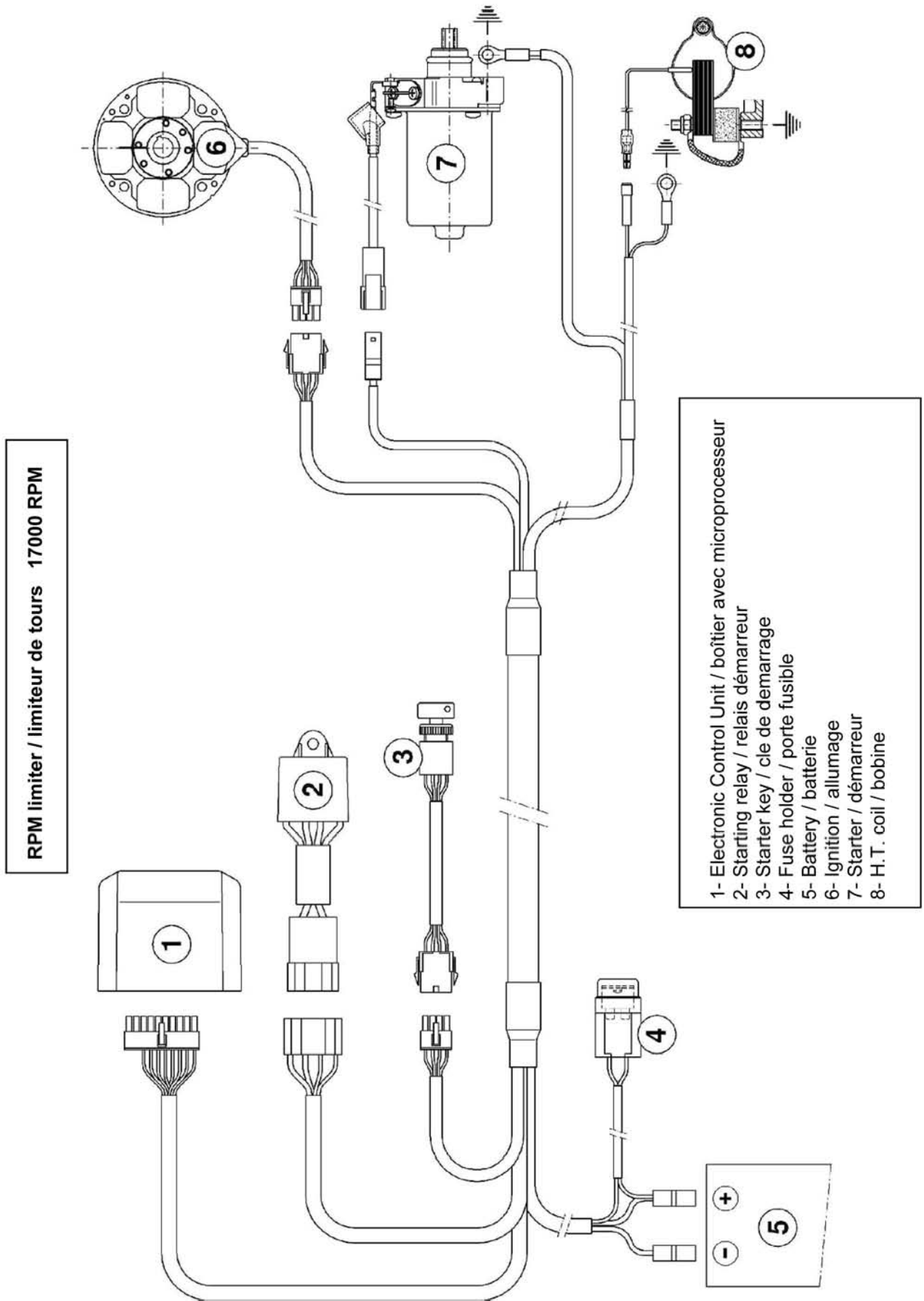
Mini : 0,45 mm	Maxi : 0,56 mm
----------------	----------------
 - **Conduit de bas régime :**
 - ♦ Ø « axe de la vis » :

Mini : 0,85 mm	Maxi : 0,92 mm
----------------	----------------
 - ♦ Perçage de diffusion :

1 ^{er} (ralenti) :	
Mini : 0,68 mm	Maxi : 0,74 mm
2 ^{ème} (principal) :	
Mini : 0,99 mm	Maxi : 1,05 mm
3 ^{ème} (air) (oblique) :	
Mini : 0,86 mm	Maxi : 0,92 mm
 - **Conduit de haut régime :**

Mini : 1,58 mm	Maxi : 1,64 mm.
----------------	-----------------
 - **Adaptateur de silencieux d'admission aluminium marqué FFSA ou KFS**
 - **Silencieux d'admission FREE LINE AL22PS**
 - Bride de liaison caoutchouc d'origine, non recoupée.
 - **Boîte à clapets et clapets**
 - Couvercle et boîte à clapets marqués KFS
 - Clapets Fibre épaisseur minimum 0,30

WIRING DIAGRAM - SCHEMA CIRCUIT ELECTRIQUE



ELECTRONIC BOX MARKING
MARQUAGE DU BOITIER ELECTRONIQUE

